



**KUHN**aktuell.

---

# HERBSTTRASEN 2024

Jetzt in das Futter von Morgen investieren!

be strong, be **KUHN**  
[www.kuhn.de](http://www.kuhn.de)



# MEHR EINFAHREN

## Prozente sichern



**Silvio  
Heidig**

Verkaufsleiter  
Süddeutschland

**Marius  
Winter**

Verkaufsleiter  
Nord- und Ost-  
deutschland



Als Dankeschön an all unsere treuen Kunden, die seit Jahren auf die Verlässlichkeit und Leistung von KUHN setzen, und an alle, die sich neu für unsere Qualität entschieden haben, präsentieren wir Ihnen unser großes KUHN HERBSTTRASEN. Nutzen Sie diese Gelegenheit, um sich mit den besten Maschinen und attraktivsten Herbststrasen-Vorteilen für die bevorstehende Saison zu rüsten.

Die Landwirtschaft steht im Wandel. Sie sehen sich täglich neuen Herausforderungen gegenüber – sei es im sozialen, politischen oder klimatischen Bereich.

Diese Veränderungen wirken sich direkt auf die Wirtschaftlichkeit Ihrer Betriebe aus und erfordern innovative Lösungen.

Ihre Leidenschaft für die Landwirtschaft treibt uns an. Tag für Tag erbringen Sie Höchstleistungen und passen sich flexibel den stetigen Veränderungen an, um die besten Ergebnisse für Ihren Betrieb zu erzielen und die Lebensmittelversorgung zu sichern.

Wir bei KUHN bündeln unsere globalen Erfahrungen, um Ihnen ein maßgeschneidertes Programm an Maschinen und Dienstleistungen anzubieten, das nicht nur Ihre Bedürfnisse erfüllt, sondern Ihre Erwartungen übertrifft.

Damals wie heute werden in den spezialisierten Werken der KUHN Gruppe innovative Maschinen für den Ackerbau, die Futterernte, die Fütterungstechnik und die Landschaftspflege entwickelt und produziert.



Bei KUHN finden Sie stets die passende Lösung für Ihren Betrieb.

Entdecken Sie auf den folgenden Seiten das KUHN Futterernteprogramm, mit Mähwerken, Wendern, Schwadern, Ballenpressen und Wickelgeräten. Zusätzlich informieren wir Sie jetzt schon über unsere Vorteilsangebote Fütterungstechnik.

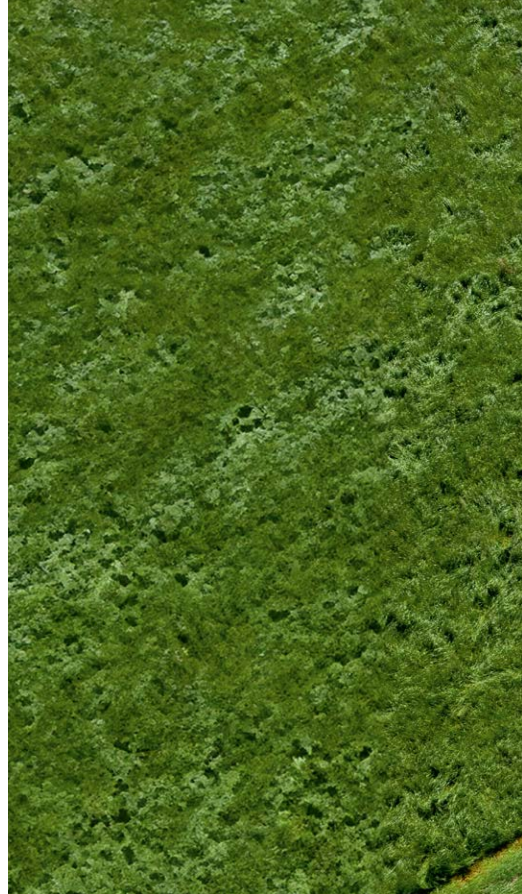
Für weitere Fragen finden Sie auf Seite 15 die Kontaktdaten Ihrer persönlichen Ansprechpartner.

Wir freuen uns auf Ihren Anruf!

Herzliche Grüße  
Ihr **Silvio Heidig** und Ihr **Marius Winter**

## INHALT

MÄHWERKE	Seite 4
WENDER	Seite 6
SCHWADER	Seite 8
PRESSEN UND WICKLER	Seite 10
FÜTTERUNGSTECHNIK	Seite 12
ORIGINAL KUHN ERSATZTEILE	Seite 14
ANSPRECHPARTNER	Seite 15



# MÄHWERKE

KUHN ist ein Pionier auf dem Gebiet der Futterernte. Die Mähwerke von KUHN sind weltweit bekannt und bieten innovative Technologien, um Ihre Anforderungen an Futterqualität und Flächenleistung zu erfüllen.



## GMD 3123 F

Die Frontmäherwerke der Baureihe GMD 1023 F sind mit ihrer kompakten Bauweise ideal für Einsätze im flachen wie auch hügeligen Gelände geeignet. Höchste Flächenleistungen erreichen diese als Dreifach-Kombination mit dem GMD 8730, GMD 9530 oder GMD 10030. Das geringe Gewicht und nah am Traktor liegende Schwerpunkt minimieren Vorderachsbelastungen und sorgen für optimale Bodenanpassung. Die starke Blattfeder gewährleistet eine perfekte Stabilität in allen Situationen.



## GMD 9530

Die Dreifach-Mähkombinationen GMD 1030 sind Garant für Leistungsfähigkeit, Arbeitsqualität und Zuverlässigkeit. Mit diesen Mähwerken erreichen Sie in einem kurzen Erntezeitfenster der Futterernte Ihre Qualitäts- und Rentabilitätsziele. Die Dreifach-Mähkombinationen GMD sind für Traktoren ab 120 PS geeignet und in verschiedenen Arbeitsbreiten verfügbar: GMD 8730 (8,30–8,80 m), GMD 9530 (9,13–9,53 m) und GMD 10030 (9,53–9,93 m).

### + OPTIDISC ELITE für beste Schnittqualität

Der wartungsfreie Mähbalken mit großen Überlappungsbereichen zwischen den Mähscheiben und flachem Mähwinkel erzielt einen saubereren und gleichmäßigen Schnitt in allen Einsatzsituationen. Unterschiedliche Scheibenabstände sorgen für hervorragenden Futterfluss.



### Herbststrasen-Vorteil!

September <b>-7.700 €* </b>	Oktober <b>-7.000 €* </b>	November <b>-6.400 €* </b>
--------------------------------	------------------------------	-------------------------------



### Konfigurieren & Rabatte sichern!

Trage bei der Konfiguration im Kommentarfeld den Code **HERBSTSTRASEN** ein, um alle Rabatte zu erhalten.



## Herbstrassen-Vorteil auf alle Mähwerke – hier eine Auswahl mit September-Rabatt:



**Frontmähwerk**

GMD 3123 F-FF  
Arbeitsbreite: 3,10 m

**-2.400 €\***



**Anbaumähwerk**

GMD 315 FF  
Arbeitsbreite: 3,10 m

**-2.200 €\***



**Anbaumähwerk**

GMD 4411 FF  
Arbeitsbreite: 4,35 m

**-3.200 €\***



**Dreifach-Kombination**

GMD 8730  
Arbeitsbreite: 8,30–8,80 m

**-6.900 €\***



**Aufbereitermähwerk mit Schwadzusammenführung**

FC 9330 RA  
Arbeitsbreite: 9,30 m

**-11.700 €\***

**Für alle weiteren Modelle kontaktieren Sie einfach Ihren KUHN Vertriebspartner vor Ort.**

\* Alle Nachlässe in Euro ohne gesetzlich gültige MwSt.. Beispiel eines Herbstrassen-Vorteils basierend auf einer marktüblichen Maschinenausstattung. Nachlass kann bei variierender Maschinenausstattung abweichen. Eine Aktion der Firma KUHN Maschinen-Vertrieb GmbH, Deutschland und ihrer angeschlossenen und teilnehmenden Vertriebspartner. Herbstrassen-Vorteil gültig vom 01.09.2024 bis 30.11.2024 und solange der Vorrat reicht. Abbildungen können vom Angebot abweichen.



## GF 8703

Der neue GF 8703 überzeugt mit den innovativen OPTITEDD Kreiseln – für sauberstes Streubild und maximale Futterschonung. Die neue Heavy-Duty Version mit verstärkten Zinken, Zinkenarmen und serienmäßiger Zinkenverlustsicherung überzeugt auch bei extremen Futtermassen. Dieser Heuwender besitzt alle Merkmale, die eine hervorragende Boden-anpassung, eine saubere Arbeitsqualität, ein zuverlässiges Stabilisierungssystem während der Arbeit und im Transport sowie einen minimalen Wartungsaufwand gewährleisten.

## Herbstrasen-Vorteil!

September

**-2.400 €\***

Oktober

**-2.100 €\***

November

**-1.800 €\***



### Maschinen konfigurieren, exklusive Rabatte sichern!

Trage bei der Konfiguration im Kommentarfeld den Code **HERBSTRASEN** ein, um alle Rabatte zu erhalten.

## + DIGIDRIVE – das Original

Die Kreisel aller KUHN Giroheuer werden durch die legendäre Fingerklauenkupplung aus geschmiedetem, einsatzgehärtetem und vergütetem Stahl angetrieben.

Ihre Vorteile auf einem Blick:

- robuster und wartungsfreier Aufbau
- optimale Kraftübertragung
- zuverlässiger Kreiselantrieb auch in stark kuppertem Gelände



## + Perfekt für schwierige Bedingungen

Die neuen OPTITEDD-Kreisel definieren neue Maßstäbe in Sachen Arbeitsqualität. Egal in welchen Beständen oder unter welchen Bedingungen: das gleichmäßige Streubild wird Sie nachhaltig beeindrucken und die Trocknungszeit wird auf ein Minimum reduziert.

# WENDER

Mit KUHN Wendern erhalten Sie sauberes und hochwertiges Futter dank kleiner Kreisel, wartungsfreie Kraftübertragung sowie kompakte Transportklappung dank original DIGIDRIVE Fingerklauenkupplung – für eine gesunde und leistungsstarke Herde.

## Herbststrasen-Vorteil auf alle Wender – hier eine Auswahl mit September-Rabatt:

### Angebaute Wender



#### Wender mit 10 Kreiseln

GF 10803 (Arbeitsbreite: 10,80 m)

**-3.400 €\***

### Aufgesattelte Wender



#### Wender mit 12 Kreiseln

GF 13003 T (Arbeitsbreite: 13,00 m)

**-6.600 €\***

**Für alle weiteren Modelle kontaktieren Sie einfach Ihren KUHN Vertriebspartner vor Ort.**

\* Alle Nachlässe in Euro ohne gesetzlich gültige MwSt.. Beispiel eines Herbststrasen-Vorteils basierend auf einer marktüblichen Maschinenausstattung. Nachlass kann bei variierender Maschinenausstattung abweichen. Eine Aktion der Firma KUHN Maschinen-Vertrieb GmbH, Deutschland und ihrer angeschlossenen und teilnehmenden Vertriebspartner. Herbststrasen-Vorteil gültig vom 01.09.2024 bis 30.11.2024 und solange der Vorrat reicht. Abbildungen können vom Angebot abweichen.

# SCHWADER

KUHN Schwader setzen Maßstäbe – das legendäre MASTERDRIVE Getriebe und die doppelt gekröpften Zinkenarme helfen Ihnen jeden Tag, das perfekte Futter zu schwaden.



## GA 7530

Robustheit, Zuverlässigkeit sowie eine Arbeitsleistung und Arbeitsqualität, die Maßstäbe setzen – diese Attribute kennzeichnen unsere Schwader seit jeher. Der GA 7530 steht dem in nichts nach. Mit dem MASTER DRIVE Gill Kreiselgetriebe ist er auch für intensivste Einsätze mit großen Futtermengen hervorragend geeignet. Das gleichförmige, lockere Schwad erleichtert die Aufnahme durch die Pick-Up der nachfolgenden Erntemaschinen.

## Herbststrasen-Vorteil!

September

**-3.700 €\***

Oktober

**-3.200 €\***

November

**-2.800 €\***



**Maschinen konfigurieren, exklusive Rabatte sichern!**

Trage bei der Konfiguration im Kommentarfeld den Code **HERBSTSTRASEN** ein, um alle Rabatte zu erhalten.

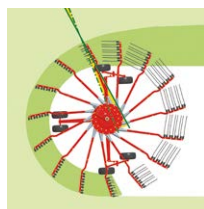
### + Kraft und Leistung dank MASTERDRIVE Getriebe

Einzigartig seit 30 Jahren: Ein Konzept das exklusiv bleibt. Das Herz eines Giroschwaders ist der Kreiselantrieb. Für erhöhten Schutz und weniger Verschleiß hat KUHN das rundum geschlossene MASTERDRIVE Getriebe entwickelt. Dieses punktet auch bei hohen Futtermengen mit einem zuverlässigen Kreiselantrieb.



### + Doppelt gekröppte Zinkenarme für gleichmäßige, lockere Schwade

Die tangentielle Anordnung der Zinkenarme ermöglicht ein höheres Ausheben der Arme über das Schwad – so wird kein Mähgut aus dem Schwad gezogen. Die doppelte Kröpfung verringert die Durchgangszeit zwischen zwei Zinkenarmen und reduziert auch bei hohen Fahrgeschwindigkeiten das Verlustrisiko.







## Herbstrasen-Vorteil auf alle Schwader – hier eine Auswahl mit September-Rabatt:

### Seitenablage



#### Einkreiselschwader

GA 4401 (Arbeitsbreite: 4,40 m)

**-1.100 €\***

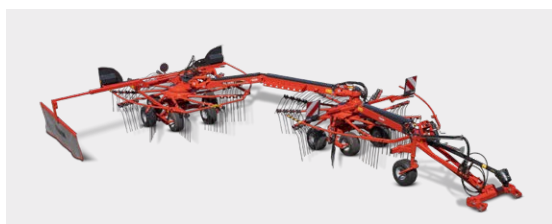
### Mittige Ablage



#### Zweikreiselschwader

GA 8731+ (Arbeitsbreite: 7,70–8,60 m)

**-5.500 €\***



#### Zweikreiselschwader

GA 6632+ (Arbeitsbreite: 3,55–6,50 m)

**-4.200 €\***



#### Vierkreiselschwader

GA 13231 (Arbeitsbreite: bis 12,50 m)

**-10.200 €\***

**Für alle weiteren Modelle kontaktieren Sie einfach Ihren KUHN Vertriebspartner vor Ort.**

\* Alle Nachlässe in Euro ohne gesetzlich gültige MwSt.. Beispiel eines Herbstrasen-Vorteils basierend auf einer marktüblichen Maschinenausstattung. Nachlass kann bei variierender Maschinenausstattung abweichen. Eine Aktion der Firma KUHN Maschinen-Vertrieb GmbH, Deutschland und ihrer angeschlossenen und teilnehmenden Vertriebspartner. Herbstrasen-Vorteil gültig vom 01.09.2024 bis 30.11.2024 und solange der Vorrat reicht. Abbildungen können vom Angebot abweichen.



## VBP 3260/3290

Die Presswickelkombinationen VBP 3200 mit variabler Presskammer überzeugen mit ihrer extremen Vielseitigkeit und Flexibilität. Damit pressen Sie jede Ballengröße in jedem Erntegut. Hier überzeugt das Zusammenspiel aus revolutionärer Folienbindung, INTELLIWRAP und 3D-Wickelsystem für höchste Silagequalität.

### Herbstrassen-Vorteil!

September

**-9.800 €\***

Oktober

**-8.400 €\***

November

**-7.000 €\***



**Maschinen konfigurieren, exklusive Rabatte sichern!**

Trage bei der Konfiguration im Kommentarfeld den Code **HERBSTRASEN** ein, um alle Rabatte zu erhalten.

### + Patentierte Folienbindung für beste Silagequalität

#### Höhere Silagequalität

- Dank höherer Vorstreckung wird mehr Luft aus dem Ballen gedrückt
- Ergebnis ist ein besserer Konservierungsprozess und damit ein höherer Ertrag

#### Kostensparnis

- Durch Standard-Wickelfolie (750 mm Breite) mit 70% Vorstreckung bis zu 37% Folienkostensparnis gegenüber Breitmantelfolie

#### Optimale Lagerung

- Perfekte Form und Stabilität auch bei längerer Lagerzeit

#### Zeitersparnis bei der Fütterung

- Folienlagen haften aneinander, der Ballen lässt sich schneller auspacken und die Folie bleibt nicht am Ballen kleben





# PRESSEN UND WICKLER

Perfekte Ballen mit KUHN Pressen und Wicklern für ausgezeichnete Silage-, Heu- und Strohqualität und mehr Leistung aus Ihrem Grundfutter.

**Herbststrasen-Vorteil auf alle Pressen und Wickler – hier eine Auswahl mit September-Rabatt:**

## Rundballenpressen



### Feste Kammer

FB 3125 (Ballendurchmesser: 1,25 m)

**-5.600 €\***

## Presswickelkombinationen



### Feste Kammer

FBP 3135 (Ballendurchmesser: 1,25 m)

**-8.900 €\***



### Variable Kammer

VB 3260/3290 (Ballendurchmesser: 0,80–1,60/1,85 m) **-6.900 €\***

## Wickelgeräte



### Rundballenwickler

RW 1410 C (Ballendurchmesser: 1,00–1,50 m)

**-2.800 €\***

**Für alle weiteren Modelle kontaktieren Sie einfach Ihren KUHN Vertriebspartner vor Ort.**

\* Alle Nachlässe in Euro ohne gesetzlich gültige MwSt.. Beispiel eines Herbststrasen-Vorteils basierend auf einer marktüblichen Maschinenausstattung. Nachlass kann bei variierender Maschinenausstattung abweichen. Eine Aktion der Firma KUHN Maschinen-Vertrieb GmbH, Deutschland und ihrer angeschlossenen und teilnehmenden Vertriebspartner. Herbststrasen-Vorteil gültig vom 01.09.2024 bis 30.11.2024 und solange der Vorrat reicht. Abbildungen können vom Angebot abweichen.

# FÜTTERUNGS- TECHNIK

Das sehr breite Programm an Futtermischwagen bietet für jeden Betrieb und jeden Stall die passende Lösung – von 8 m<sup>3</sup> bis 45 m<sup>3</sup> Fassungsvermögen sowie mit oder ohne Strohgebläse.



## PROFILE 16.2 DS

Zahlreiche Optionen für die Futtermischung machen die neue Mischwagenbaureihe PROFILE mit 2 Vertikalschnecken vielseitig einsetzbar. Wesentliche, verschleißanfällige Bauteile können in K-NOX Metalllegierung gefertigt werden: Chrom schützt vor Korrosion und Ferrit erhöht die mechanische Festigkeit.

## Herbststrasen-Vorteil!

**-1.000 €\***



**Maschinen konfigurieren, exklusive Rabatte sichern!**

Trage bei der Konfiguration im Kommentarfeld den Code **HERBSTSTRASEN** ein, um alle Rabatte zu erhalten.

## + Höchste Mischqualität

Für höchste Mischqualität setzt KUHN auf eine polygonale Form des Mischbehälters. Denn eine homogen durchmischte Ration gewährleistet eine gleichmäßige Futtermischung – eine wesentliche Grundlage, um das Leistungspotential eines jeden Einzeltieres der Herde optimal auszuschöpfen.

## + Option „Plus“

Futtermischwagen sind optional mit Strohgebläse erhältlich. Das patentierte System VENTIDRIVE mit asymmetrischer Strohzuführung sorgt für eine zuverlässige Ansaugung des Stroh durch das Gebläse. Auch bei niedriger Drehzahl ist der Strohhfluss besonders gleichmäßig, so dass hohe Einstreuleistungen bei geringem Dieserverbrauch erzielt werden.





## Herbststrasen-Vorteil auf unsere Fütterungstechnik – hier eine Auswahl mit September-Rabatt:

### Gezogene Futtermischwagen



#### Einschneckenmischwagen

EUROMIX I 870 (Fassungsvermögen: 8 m<sup>3</sup>)

**-600 €\***

### Einstreu- & Verteilgeräte



PRIMOR 3570 M (Fassungsvermögen: 3,5 m<sup>3</sup>)



#### Zweischneckenmischwagen

PROFILE 34.2 DL (Fassungsvermögen: 34 m<sup>3</sup>)

**-1.400 €\***

**Für alle weiteren Modelle kontaktieren Sie einfach Ihren KUHN Vertriebspartner vor Ort.**

\* Alle Nachlässe in Euro ohne gesetzlich gültige MwSt.. Beispiel eines Herbststrasen-Vorteils basierend auf einer marktüblichen Maschinenausstattung. Nachlass kann bei variierender Maschinenausstattung abweichen. Eine Aktion der Firma KUHN Maschinen-Vertrieb GmbH, Deutschland und ihrer angeschlossenen und teilnehmenden Vertriebspartner. Herbststrasen-Vorteil gültig vom 01.09.2024 bis 30.11.2024 und solange der Vorrat reicht. Abbildungen können vom Angebot abweichen.



# ORIGINALE

Wir garantieren Ihnen beste Qualität durch eigene Gießereien und unsere eigene Schmiede kombiniert mit jahrzehntelanger Erfahrung.

## Warum Original KUHN Ersatzteile?



### Deutlich höhere Standzeiten

Profitieren Sie von bis zu 20 % höheren Standzeiten im Vergleich zu Nachbauteilen.



### Erstklassige Qualität

Unsere Originalteile sind exakt auf Ihre Maschinen abgestimmt: für ein bestmögliches Zusammenspiel zwischen maximaler Verschleiß- und Stoßfestigkeit. Die hohe Fertigungstiefe und unsere kontinuierlichen Qualitätskontrollen garantieren beste Qualität – vom Rohstoff bis zum Endprodukt.



### KUHN sos order

Nutzen Sie unsere Expresszustellung rund um die Uhr. Der Versand erfolgt an sieben Tagen in der Woche und insgesamt 362 Tagen im Jahr (außer am 1. Januar, 1. Mai und 25. Dezember).



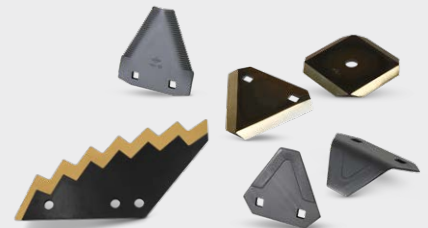
### Garantierte Verfügbarkeit

Wir garantieren 15 Jahre Mindestlieferfähigkeit für unsere Original KUHN Ersatzteile. Nutzen Sie unseren Online-Ersatzteil-Katalog unter [mykuhn.kuhn.com/de](https://mykuhn.kuhn.com/de) und finden Sie intuitiv das passende Originalteil. Ihr Warenkorb wird zum Vertriebspartner Ihrer Wahl gesendet.



### KUHN i search

Der KUHN Service- und Vertriebspartner in Ihrer Nähe berät Sie gerne und hilft Ihnen bei der Suche nach dem passenden Ersatzteil für Ihre Maschinen.



MyKUHN

Jetzt anmelden, Originale finden und Bedienungsanleitung herunterladen!

[mykuhn.kuhn.com/de](https://mykuhn.kuhn.com/de)

# ANSPRECHPARTNER

## Übersicht Gebietsverkaufsleiter



**1** **Holger Mielke**  
0160 90915523  
holger.mielke@kuhn.com



**2** **Thomas Upmann**  
0151 55015021  
thomas.upmann@kuhn.com



**3** **Peter Rußmann**  
0171 7711583  
peter.russmann@kuhn.com



**4** **Daniel Willeke**  
0160 3682429  
daniel.willeke@kuhn.com



**5** **Alexander Grühl**  
0170 5709255  
alexander.gruehl@kuhn.com



**6** **Uwe Müller**  
0170 5709257  
uwe.mueller@kuhn.com



**7** **Holger Katz**  
0170 5709258  
holger.katz@kuhn.com



**8** **Martin Meuser**  
0172 3559903  
martin.meuser@kuhn.com



**9** **Jens Fischer**  
0170 5709255  
jens.fischer@kuhn.com



**11** **Sven Dressler**  
0170 5709259  
sven.dressler@kuhn.com



**12** **KUH Maschinen-Vertrieb GmbH**  
039225 9600  
infode@kuhn.com



**13** **Ludwig Hummel**  
0170 5709266  
ludwig.hummel@kuhn.com



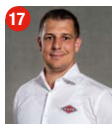
**14** **Björn Dittes**  
0170 5709274  
bjoern.dittes@kuhn.com



**15** **Wolfgang Süpple**  
0170 5766606  
wolfgang.suepple@kuhn.com



**16** **Hubert Hurlzmeier**  
0170 5709252  
hubert.hurlzmeier@kuhn.com



**17** **Sebastian Gollmer**  
0160 90951825  
sebastian.gollmer@kuhn.com



**18** **Andreas Laur**  
0160 90915525  
andreas.laur@kuhn.com



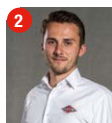
**19** **Ralf Wawersig**  
0160 90951763  
ralf.wawersig@kuhn.com



## Übersicht Vertriebspezialisten für Feldspritzen, Fütterungstechnik und Pressen



**1** **Lucas Hendrik Teege**  
0151 54442075  
lucas.teege@kuhn.com



**2** **Finn Rust**  
0151 54442076  
finn.rust@kuhn.com



**4** **Christian Witt**  
0151 54442077  
christian.witt@kuhn.com



**8** **Dominik Kleefuß**  
0151 54442071  
dominik.kleefuss@kuhn.com



**12** **Alexander Kernwein**  
0151 54442072  
alexander.kernwein@kuhn.com



**13** **Thomas Buchen**  
0151 54442073  
thomas.buchen@kuhn.com



**14** **KUH Maschinen-Vertrieb GmbH**  
039225 9600  
infode@kuhn.com



**18** **Josef Stadler**  
0162 6075272  
josef.stadler@kuhn.com



## KUHN Vertriebspartnersuche

Finden Sie jetzt Ihren regionalen  
Vertriebspartner auf:  
[www.kuhn.de/vertriebspartnersuche](http://www.kuhn.de/vertriebspartnersuche)

[www.kuhn.de](http://www.kuhn.de)

