



KUHNaktuell.

IHREM ERFOLG DEN BODEN BEREITEN

Bodenbearbeitung und Sätechnik

be strong, be **KUHN**
www.kuhn.de



FÜR EINEN ERTRAGREICHEN BODEN



Annemone Kürzdörfer

Jonas Wittemeier

Produktmanagerin
Sätechnik & mech.
Unkrautbekämpfung

Produktmanager
Bodenbearbeitung



Ernteerfolg beginnt mit guter Bodenbearbeitung – und damit kennen wir uns aus. Über das Jahr kommen die Maschinen vielfältig zum Einsatz. Nach Einarbeitung von Dünger und Saatbettbereitung im Frühjahr folgt im Sommer die Stoppelbearbeitung und die anschließende Aussaat der Winterungen. Selbst in schwierigen Bedingungen wie im Herbst 2023 können Sie sich auf KUHN als einen starken Partner verlassen.

Dafür haben wir auf der AGRI-TECHNICA 2023 unser breites Produktprogramm an Bodenbearbeitungs- und Sämaschinen für jede Anforderung und Betriebsgröße vorgestellt. Besucher konnten sich auf der Messe von der Qualität und robusten Bauweise unserer Maschinen überzeugen. Mit unserem

autonomen System KARL konnte zudem ein Blick auf die effizienten Entwicklungen im Ackerbau geworfen werden.

Wir freuen uns besonders in dieser Ausgabe der KUHNaktuell unter anderem das Produktportfolio für mechanischen und chemischen Pflanzenschutz vorzustellen: Der Ackerbaustriegel TINELINER und die Reihenhacke ROWLINER vervollständigen nun das Produktprogramm in der Ackerkulturlpflege.

Alles Weitere in dieser Ausgabe. Viel Spaß beim Lesen.

Herzliche Grüße
**Ihre Annemone Kürzdörfer und
Ihr Jonas Wittemeier**

PERFEKT KOMBINIERT.

BTFR Fronttank-Säkombination: Vielseitig und schlagkräftig. Die Fronttank-Säkombinationen mit Kreiselegge sind in Arbeitsbreiten von 3,00 m, 4,50 m, 5,00 m und 6,00 m verfügbar. Eine optimale Gewichtsverteilung und somit hoher Fahrkomfort ist mit dem Fronttank TF 1512 garantiert. Auch im Feld ist auf die BTFR-Säkombination Verlass: Höchste Ablagepräzision mit dem SEEDFLEX-Säelement und serienmäßig hydraulische Einstellungen von Arbeitstiefe und Schleppplanke tragen zu einem ausgezeichneten Arbeitsergebnis bei.

Die Säschiene ist mit dem VISTAFLOW-Verteilerkopf ausgestattet. Das VISTAFLOW-Fahrgassenventil ermöglicht eine universelle Fahrgassenanlage mit Saatflussüberwachung.



Sie möchten mehr wissen?
Probieren Sie den VISTAFLOW-Konfigurator online einfach aus.

kuhn.de/news/neu-vistaflow-konfigurator



INHALT

ANBAUPFLÜGE	4
KURZSCHEIBENEGGEN	6
KUHN CROP CARE	8
BERICHTE AUS DER PRAXIS	10
DRILLKOMBINATIONEN	12
GEZOGENE DRILLMASCHINEN	16
ORIGINALTEILE	18
ANSPRECHPARTNER	19

ANBAUPFLÜGE

Die moderne KUHN MASTER Pflugbaureihe setzt Maßstäbe in Arbeitsqualität, Wirtschaftlichkeit, Zuverlässigkeit, Robustheit und im Handling. KUHN Pflüge zeichnen sich durch maximale Lebensdauer, geringen Zugkraftbedarf, sicheres Wenden auch am Hang und durchdachte Detaillösungen aus.



KUHN PFLUG VARI-MASTER L5 NSH
 ✓ Funktion und Arbeitsqualität
 ✓ Umwelt- und Ressourcenschutz
 ✓ Handhabung, Bedienung und Wartung
 ✓ Praxiseinsatz
 DLG-Prüfbericht 7232

Hervorragende Pflugarbeit – leichtzügig und zuverlässig



MASTER L

Zwischen dem MASTER 153 und 183 positioniert sich der MASTER L und eignet sich für Betriebe mit Traktorleistungen von 200 bis 300 PS. Das starke Rahmenkonzept dieser 4- bis 6-furchigen Anbauvoldrehpflüge überzeugt auch unter härtesten Einsatzbedingungen.

Technische Daten

Maximal zulässige Traktorleistung (kW/PS)	147 / 200 bis 220 / 300
Drehwelle (mm)	Ø 130
Rahmendimension (mm)	150 x 150
Körperabstand (cm)	95 und 101
Rahmenhöhe (cm)	85 in Ausführung T / 80 in Ausführung NSH
Arbeitsbreite pro Körper (cm)	30 bis 55

Zahlreiche Ausstattungsvarianten

Alle Modelle zeichnen sich durch Zuverlässigkeit, starke Leistung, niedrigen Verschleiß und hohe Robustheit aus. Zusätzlich bieten die insgesamt 28 Ausstattungsvarianten mit variablen Arbeitsbreiten und verschiedenen Größen – passend für nahezu jeden Traktortypen und Einsatzbereich – für jeden Anwender das perfekte Produkt.

+ MULTI / VARI

Beim MULTI MASTER L erfolgt die Einstellung der Arbeitsbreite durch einfaches Umsetzen der beiden Schrauben. Der VARI-MASTER L verfügt über ein vollständig integriertes Vario-Gestänge für eine stufenlose hydraulische Einstellung der Arbeitsbreite.



+ T / NSH Steinsicherung

Die MASTER L sind serienmäßig mit einer auf Zug belasteten T-Abreißschraube ausgestattet, wodurch ein Ausschlagen der Schraubenaufnah-



men ausgeschlossen wird. Die hydraulische NONSTOP-Steinsicherung mit einer Auslösehöhe von 70 cm ist optional erhältlich.

+ ONLAND

Die Onland Ausführung kann mit Traktoren mit sehr breiter Bereifung oder Raupenlaufwerk eingesetzt werden – das schont den Boden.



+ DUOLINER: Integrierter Packer

Das System STEADY CONTROL und die V-Profil Packerringe (Ø 600 mm) gewährleisten zum einen eine makellose Boden Anpassung und zum anderen einen konstanten Bodendruck.



+ PACKERARM

Ob mechanisch oder hydraulisch: Der klassische Packerarm vervollständigt das Packerzubehör und liefert Onland sowie in der Furche die Voraussetzung für eine tiefe Rückverfestigung des Bodens.



MASTER L, die Benchmark in Performance und Einstelltechnik – einfach einzigartig!

Ludwig Hummel

Gebietsverkaufsleiter
 Oberfranken, Mittelfranken u. Oberpfalz



KURZSCHEIBENEGGEN

Die Stoppelbearbeitung nach der Ernte ist äußerst wichtig, um Unkräuter zu regulieren, das Verrotten von Pflanzenrückständen zu beschleunigen, Schädlinge zu bekämpfen und den Boden für die nächste Aussaat vorzubereiten. Als Ihr Stoppelsturz-Spezialist tragen KUHN Scheibeneggen dazu bei, die Wirtschaftlichkeit Ihres Betriebes zu erhöhen.



DIE **KUHN**
BIG ONES



VORFÜHRUNG ANFRAGEN:
QR-Code scannen und die KUHN BIG ONES live erleben.



Optimale Mischleistung bei hoher Geschwindigkeit

OPTIMER L/XL

Die Baureihe OPTIMER L/XL umfasst Anbaumaschinen und gezogene Modelle in Arbeitsbreiten von 3 bis 12,5 m. Diese Kurzscheibeneggen mit einzeln aufgehängenen Scheiben ermöglichen Arbeitstiefen zwischen 3 und 15 cm. Zwei Scheibengrößen (510 mm und 620 mm) für jede Anwendung. Der OPTIMER L/XL wird allen Anforderungen bei der Stoppelbearbeitung gerecht: flacher bis tiefer Umbruch, Einarbeiten großer Mengen Pflanzenrückstände (z. B. bei Mais), Zerkleinern von Zwischenfrüchten. Auch die anschließenden Saatbettbereitung wird mit der kleinen Scheibe optimal erledigt. Die Baureihe OPTIMER L/XL ist für Traktorleistungen von 90 bis 600 PS ausgelegt. Das große Walzenangebot wird allen Anforderungen gerecht.

Technische Daten

Erforderliche Traktorleistung ab (kW/PS)	66/90 – 441/600
Arbeitsbreite (m)	3 bis 12,5
Arbeitstiefe (cm)	3 bis 15
Transportbreite (m)	3
Anzahl der Scheiben	24 – 100

Vorteile der KUHN Kurzscheibeneggen

+ Schlagkräftig in die Zwischenfrucht

Die optionale Messerwalze leistet bei der Einarbeitung von Zwischenfrüchten optimale Arbeit. Ausgestattet mit Wendemessern und einer segmentierten Anbringung vor den Scheibenreihen, bietet die Messerwalze lange Standzeiten und eine einheitliche Zerfaserung der Pflanzen über die gesamte Breite. Dadurch wird die Rotte beschleunigt und der Acker ist schneller bereit für den nächsten Arbeitsschritt.

+ Kontrollierte Arbeitstiefe mit STEADY CONTROL

Mit dem System STEADY CONTROL garantiert KUHN auch bei hoher Geschwindigkeit eine konstante Arbeitstiefe über die gesamte Maschinenbreite – und dies auch auf unebenen Böden.

Die hydraulisch unterstützte Tiefenführung gewährleistet einen optimalen Zugkraftbedarf und ein gleichmäßiges Arbeitsergebnis.

+ Hoher Einsatzkomfort und verstopfungsfreie Arbeit

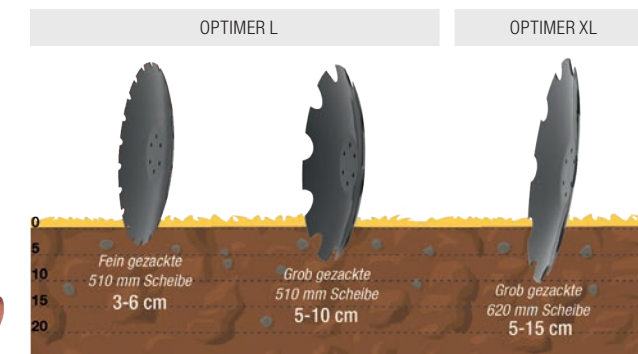
Ob Version L oder XL mit geschmiedeten Trägerarmen: Zwischen den Scheiben wird ein enormer Freiraum geschaffen um selbst bei hohen Mengen an Ernterückständen verstopfungsfrei arbeiten zu können. Durch die spezielle Form der Trägerarme ist das Eindringen von Fremdkörpern in die Lager ausgeschlossen. Alle Scheibennaben sind mit dauergeschmierten, wartungsfreien Kugellagern ausgestattet. Diese Lösung erspart wertvolle Zeit bei der Wartung und Pflege.



Die OPTIMER Reihe bietet solide Technik, ist gewohnt stabil und wartungsfreundlich.

Martin Riebe

Verkaufsförderer
Mecklenburg-Vorpommern





KUHN CROP CARE

KUHN ergänzt das Produktprogramm in der Ackerkulturrückbau und bietet neben Maschinen für flache Bodenbearbeitung und chemischen Pflanzenschutz nun auch Maschinen zur mechanischen Unkrautbekämpfung an.



Ultraflaches und verstopfungsfreies Arbeiten – PROLANDER 6000

Eine effektive Unkrautbekämpfung bei gleichzeitigem Erhalt des Wasserhaushaltes wird durch einen ganzflächigen Schnitt mit 20 cm breiten Gänsefußscharen ermöglicht.

Die 5-reihig angeordneten Schare mit aufsteigendem Balkenabstand ermöglichen ein verstopfungsfreies Arbeiten auch bei größeren Mengen an Ernterückständen.

Der PROLANDER ist in der angebauten Version in Arbeitsbreiten von 4, 5 und 6 m sowie aufgesattelt von 6 bis 14 m erhältlich.

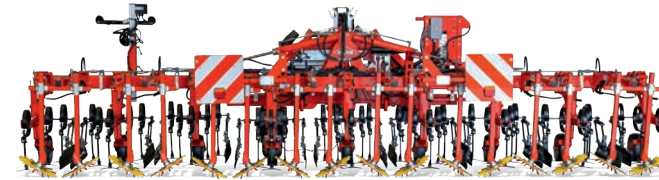


Effektives striegeln – TINELINER 1200

Durch Verschütten der Unkräuter im frühen Wachstumsstadium wird eine effiziente Unkrautbekämpfung sichergestellt.

Der Striegel TINELINER bietet dafür die besten Voraussetzungen: Strichabstand von 31,25 mm, hydraulische Einstellung der Zinkenposition sowie optimaler Vibrationseffekt mit gleichzeitig hoher Stabilität der Zinken tragen zu einem wirkungsvollen Striegeleinsatz bei.

Der TINELINER ist in Arbeitsbreiten 6, 9 und 12 m erhältlich.



Hackeinsatz auf höchstem Niveau – ROWLINER & ROWLINK

Schutz der Kulturpflanze und ganzflächiges Arbeiten in den unterschiedlichen Wachstumsstadien sind Schlüsselfaktoren für einen erfolgreichen Hackeinsatz.

Die Reihenhacke ROWLINER ist in 6, 8 und 12 Reihen verfügbar und lässt sich mit verschiedenen Schutzelementen, Fingerhacke etc. perfekt für unterschiedliche Einsatzbedingungen ausstatten.

Höchste Präzision wird mit dem Verschieberahmen und Kamerasystem ROWLINK erreicht.



Keine Kompromisse im chemischen Pflanzenschutz: Höchste Spritzqualität und einfache Bedienung – DELTIS 2

Um das Maximum aus einer Pflanzenschutzmaßnahme rauszuholen ist Präzision gefragt. Die DELTIS 2 lässt sich intuitiv bedienen, ist ein kompaktes Leichtgewicht und ist mit Zusatzausrüstungen wie z.B. der automatischen Gestängeführung BOOM ASSIST oder der Pulsweitentechnologie AUTOSPRAY ausgestattet wie eine Große. Die Anbauspritze ist mit Tankvolumen von 1.000 l bis 1.500 l und Gestängebreiten von 15 bis 24 m erhältlich.



BERICHTE AUS DER PRAXIS

Sebastian Meder mit dem VARI-MASTER 153

Landwirtschaft liegt der Familie im Blut, seit 1799 ist die Thüringer Familie in dem Beruf tätig – damals noch an einem anderen Standort. Nach einer bewegten Zeit und einigen Mühen hat Sebastian 2013 den Irenenhof am Fuß des Thüringer Walds von seinem Vater übernommen. Zu seinem Landwirtschaftsbetrieb zählen vor allem der Ackerbau mit Getreide, Raps und Zuckerrüben aber auch Sonderkulturen wie Erdbeeren und Kürbisse in der Direktvermarktung. Außerdem gehören eine Mutterkuhherde und eine Schafsherde zum Betrieb.

Hallo Sebastian, warum habt ihr euch für den VARI-MASTER entschieden?

Wir bewirtschaften hier im Betrieb ca. 500 Hektar Ackerland auf verschiedenen Standorten und verschiedenen Böden. Deshalb haben wir uns für einen Pflug mit variabler Schnittbreitenverstellung und hydraulischer Steinsicherung entschieden. Zudem haben wir den Pflugkörper mit Karbid-

scharen ausgestattet für eine höhere Standzeit und damit auch für weniger Wartung am Gerät.

Und, hat sich das für dich bewährt?

Auf jeden Fall. Wir fahren diese Schare jetzt seit ca. 500 Hektar wartungsfrei. Wir setzen den Pflug in einer Arbeitstiefe zwischen 20 und 35 Zentimetern ein und fahren ihn mit 220 PS. Mit der Arbeitsqualität bin ich sehr zufrieden, da wir auf eine Hektarleistung von 1,5 ha/h kommen.

Wie lautet dein Fazit zum VARI-MASTER 153?

Die Einstellung des gesamten Pfluges funktioniert hydraulisch vom Fahrersitz aus, was die Arbeit sehr erleichtert. Abschließend kann man sagen, dass der Pflug sich über die letzten drei Jahre bewährt hat. Besonders die hydraulische Verstellung bietet Komfort und die geringe Wartungsintensität ist hervorragend.

Name
Sebastian Meder (Landwirt)

Ort
Emleben (Thüringen)

Maschine
VARI-MASTER 153



Das ganze Gespräch mit Sebastian Meder im Video

Die Highlights des VARI-MASTERS 153:

- + Hydraulische Schnittbreitenverstellung
- + Kombiestellung von Vorderfurche und Zugpunkt vom Fahrersitz aus
- + Geringe Wartungsintensität
- + Hervorragendes Pflugbild
- + Flächenleistung von ca. 1,5 ha/h



Tobias Manger mit der MEGANT 602 R

Name
Tobias Manger (Landwirt)

Ort
Prosselsheim (Bayern)

Maschine
MEGANT 602 R



Das ganze Gespräch mit Tobias Manger im Video

Die Highlights der MEGANT:

- + Steuerung der Maschine über ISOBUS-Terminal
- + Kraftstoffsparender Einsatz
- + Sämaschine mit 1800 Liter großem Saatgutbehälter
- + Hohe Arbeitsgeschwindigkeit
- + Flächenleistung von ca. 6 ha/h

In der Nähe von Würzburg, genauer gesagt in Prosselsheim, liegt der Hof von Tobias Manger. Dort bewirtschaftet der Unterfranke einen Milchviehbetrieb mit Bullenmast. Um seine knapp 100 Hektar schlagkräftig und bodenschonend zu bewirtschaften, hat sich Tobias vergangenes Jahr für die KUHN Zinkensämaschine MEGANT mit einer Arbeitsbreite von 6 Metern entschieden. Heute erzählt er uns von seinen bisherigen Erfahrungen.

Hallo Tobias, was hat dich zum Kauf der KUHN MEGANT bewogen?

Wir wollen Richtung Minimalbodenbearbeitung gehen – weniger Bodenbewegung, mehr Bodenleben. Wir arbeiten bereits seit fünf oder sechs Jahren pfluglos, machen maximal noch einen Einsatz mit dem Grubber, wenn möglich auch nur Scheibenegge.

Und, welche Erfahrungen hast du bis jetzt gesammelt?

Den Ersteinsatz haben wir mit Ackergras gefahren. Dann wurden verschiedene Zwischenfrüchte schon damit gesät: von kleinen Komponenten wie Raps, bis hin zu Ackerbohnen und Erbsen im Gemenge – selbst Teffgras, was ganz feines Saatgut ist, hat die Maschine sehr genau dosiert.

Also hat sich die Anschaffung aus deiner Sicht gelohnt?

Ja, wir säen jetzt hier Sommerweizen auf die Flächen, auf denen die Zuckerrüben Haufen lagen. Zusätzlich haben wir im Herbst 30 Hektar Winterweizen und 15 Hektar Frührschnitt-Radikale gesät. Das Befüllen geht schnell und leicht. Mit dem Teleskoplader passen zwei Big-Bags rein. Einfach drüber heben, aufmachen und schon kann es losgehen.

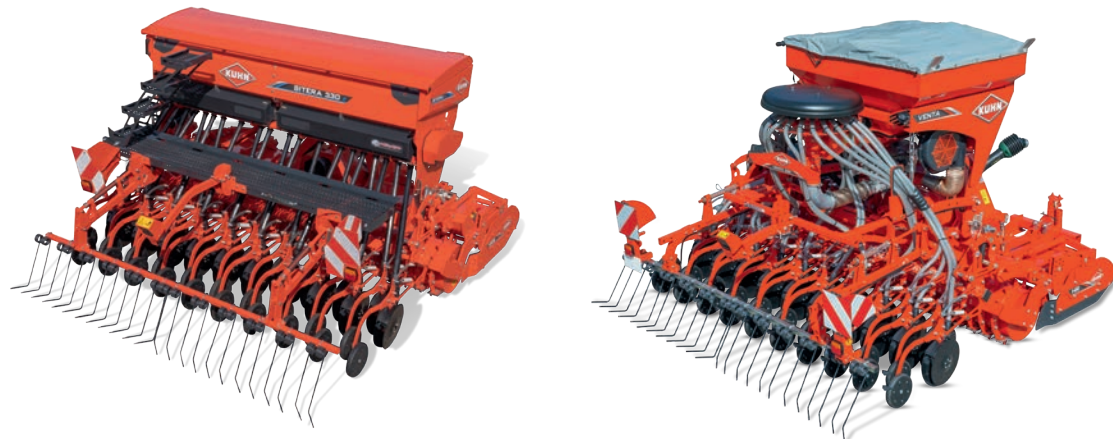
Zusammenfassung

Mein Fazit zur Maschine ist: Wunderbar. Die KUHN MEGANT ist extrem schlagkräftig und das bei sehr geringen Kosten. Das Preis-Leistungs-Verhältnis in der Anschaffung – gerade auf die Breite der Maschine – ist echt prima. Im Einsatz ist sie bei hohen Geschwindigkeiten extrem kraftstoffsparend. Eine hohe Flächenleistung ist gerade in schwierigen Jahren doch sehr von Vorteil.



DRILLKOMBINATIONEN

Die Qualität der Aussaat ist ausschlaggebend für das Pflanzenwachstum. Mit dem Einsatz einer Säkombi- nation können Sie die Saatbettbereitung und die Aus- saat in einem Arbeitsgang durchführen. Auch schon für das mittlere Traktorensegment bieten die SITERA & VENTA-Drillkombinationen höchsten Komfort und unvergleichliche Saatgenauigkeit.



Komfort perfekt kombiniert

SITERA 330 & VENTA 330

Die beiden Aufbaudrillmaschinen SITERA 330 & VENTA 330 zeichnen sich durch eine leichte und kompakte Bauweise aus. Sie sind für Traktoren im Segment 120-150 PS bes- tens geeignet. Mit einer exakten Dosierung und präzisen Saatgutablage lassen sich die SITERA & VENTA 330 vielseitig einsetzen.

Technische Daten

SITERA	mechanische Aufbaudrillmaschine
VENTA	pneumatische Aufbaudrillmaschine
Behältervolumen (mit Aufsatz) (l)	600 (900) (SITERA), 850 (1.150) (VENTA)
Bedienterminal	VT30 Bedienterminal oder ISOBUS-Terminal
Reihenweite (cm)	12,5/15
Säelement	Doppelscheibenschare mit Parallelogrammaufhängung

Vorteile der KUHN Drillkombinationen

+ Ideal ausgerichtet

Bei Konzeption der SITERA & VENTA 330 Baureihen wurde besonders Wert auf den traktornahen Anbau und verkürzten Schwerpunkts- abstand gelegt. Für hohen Fahrkomfort auf der Straße kann mit dem hydraulischen Oberlenker die Drillkombination zum Traktor hin aus- gerichtet werden.



+ Säelement SEEDFLEX 100

Die konstante Ablagetiefe ist ein entscheidender Faktor für homogene Feldaufgänge. Das SEEDFLEX 100 Säelement ist dafür bestens geeignet: Versetzt angeordnete Doppelscheibenschare mit Parallelogrammaufhängung sowie 15 cm Scharschritt stellen die Ein- haltung der Saattiefe und optimalen Bodenschluss durch serienmäßige Andruckrollen in den verschiedensten Bodenbedingungen sicher.



+ Robust und zuverlässig – die HR Kreiseleggen

Die SITERA & VENTA 330 sind kompatibel mit den Kreiseleggenbaureihen HRB 302- 303 und HR 304-3004. Diese haben sich durch das einzigartige KUHN Kreiselkonzept langjährig bewährt. Getriebewanne, Lager und Zinkenträger bilden eine kompakte und sehr robuste Einheit. Mit einer Vielzahl von Zinken und Walzen kann die Kreiselegge individuell ausgestattet werden.



Profimaschine, jedoch leicht genug für Schlepper der 4-Zylinderklasse. Exakte Ausbringung mit volumetrischer Saatgutdosierung und einfach einzustellen.

Hubert Hurzlmeier

Gebietsverkaufsleiter
Niederbayern und südliche Oberpfalz



DRILLKOMBINATIONEN

Optimale Saatbettbereitung, präzise Dosierung und exakte Saatgutablage sind die wesentlichen Faktoren für eine erfolgreiche Aussaat. „Mechanisch“ oder „pneumatisch“ sind die SITERA und VENTA-Baureihe diesen Herausforderungen bestens gewachsen.



Leistungsfähig und komfortabel

SITERA 3030 & VENTA 3030

Die Aufbaudrillmaschinen SITERA & VENTA 3030 mit 3m Arbeitsbreite sind wahlweise mit den Kreiseleggen HR 3020/3030/3040 oder der Kurzkombination CD kompatibel. Komfortable Einstellungen, groß dimensionierter Saatgutbehälter sowie hochpräzise Saatgutablage machen die SITERA & VENTA 3030 – Baureihe zu einer leistungsfähigen Drillmaschine im Leistungsbereich 180–300 PS.

Technische Daten

Arbeitsbreite (m)	3
Behältervolumen (mit Aufsatz) (l)	800 (1.200) (SITERA), 1.500 (1.800) (VENTA)
Bedienterminal	VT30 oder ISOBUS-Terminal
Reihenzahl (cm)	12.5/15
Säelemente	Doppelscheibenschare mit Parallelogrammaufhängung

Vorteile der KUHN Drillkombinationen

+ Einzigartiges Konzept

Das SEEDFLEX 1000 Säelement besticht durch seinen großen Scharschritt von 35 cm. Dies ermöglicht die Aussaat mit höheren Fahrgeschwindigkeiten, auch unter schwierigen Bodenbedingungen und bei Ernterückständen. Gut gelöst: die zentrale, stufenlose Einstellung der Sätiefe auf beiden Seiten der Maschine.



SEEDFLEX Säelement

+ Hohe Schlagkraft kombiniert mit Komfort

Der Saatgutbehälter ist bequem über eine Beladepattform mit herunterklappbarer Trittstufe zugänglich. Die großdimensionierte Behälteröffnung ermöglicht auch die Befüllung mit Big-Bags. Mit einem Behältervolumen von 1.200l (SITERA) und 1.800l (VENTA) sind der Leistungsfähigkeit keine Grenzen gesetzt.



+ Garantiert zuverlässig

Ausgelegt auf leistungsstarke Traktoren können die Kreiseleggenbaureihen HR 3020/3030/3040 mit FAST-FIT Zinkenschnellwechsel, optimaler Kraftübertragung und wartungsfreien Kegelrollenlagern punkten. Wahlweise ist die manuelle oder hydraulische Verstellung von Arbeitstiefe und Schleppplanke möglich. Unter schwierigen Einsatzbedingungen eignen sich die DURAKUHN oder DURAKARB-Zinken mit einer Karbidbeschichtung für längere Standzeiten.

Einfache Bedienung & präzise Saatgutablage machen die SITERA und die VENTA zu einem Allrounder in den unterschiedlichsten Bedingungen.

Stefan Heckel

Verkaufsförderer Bayern



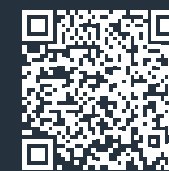
Standardzinken

DURAKARB

DURAKUHN

GEZOGENE DRILLMASCHINEN

Ob nach dem Pflug, dem Grubber oder in der Mulchsaat, KUHN bietet Ihnen mit dem breiten Programm an gezogenen Sämaschinen die universelle Lösung, die Ihren Anforderungen gerecht wird.



VORFÜHRUNG ANFRAGEN:
QR-Code scannen und die KUHN BIG ONES live erleben.



Mehr Schlagkraft,
weniger Kraftbedarf

ESPRO

Die ESPRO Universaldrillmaschine ist eine schlagkräftige, zuverlässige und universelle Maschine für vielfältige Einsätze – nach dem Pflug oder der Aussaat direkt in die Stoppeln. Dank der CROSSFLEX-Säschienen wird auch bei hohen Geschwindigkeiten jedes Korn genau dort ablegen, wo es hingehört – und das bei Geschwindigkeiten bis zu 17 km/h.

Bericht aus der Praxis

Fabian Hodde mit der ESPRO 6000 R

In 2020 hat das im Landkreis Diepholz (Niedersachsen) ansässige Lohnunternehmen Henke beschlossen, dass eine weitere Universaldrillmaschine für die Lohnarbeiten erforderlich ist. „Nach einem ausgiebigen Test mehrerer Produkte haben wir uns letztendlich für die ESPRO entschieden“, so Jörg Henke. Die Maschine ...

Der ganze Report auf www.kuhn.de



Vorteile der gezogenen Drillmaschinen von KUHN

+ Arbeitserleichterung durch VISTAFLOW

Mit dem intelligenten **VISTAFLOW-Fahrgassenventil** wird der Saatgutfluss in den Säleitungen überwacht. Universelle Fahrgassenanlage oder automatische Halbseitenschaltung erleichtern die Arbeit, da keine Ventile oder Leitungen an den Säelementen umgesetzt werden müssen.



QR Code scannen und konfigurieren.

+ Höchste Ablagegenauigkeit bei hoher Sägeschwindigkeit

Die **CROSSFLEX-Säschiene** garantiert eine gleichmäßige Ablagetiefe unter praktisch allen Einsatzbedingungen bei hohen Arbeitsgeschwindigkeiten.



+ Einzigartiges Reifenpacker-Konzept

Die versetzt angeordneten Räder verhindern ein Aufschieben von Erde vor dem Reifenpacker. Dadurch ist ein geringerer Zugkraftbedarf notwendig und somit wird weniger Kraftstoff benötigt. Hohe Flächenleistung und geringer Kraftstoffbedarf steigern die Rentabilität und machen die ESPRO zu einer schlagkräftigen, universell einsetzbaren Maschine.



ESPRO – die leichtzügige Universaldrillmaschine mit perfekter Aussaatqualität unter allen Bedingungen!

Alexander Grühl

Gebietsverkaufsleiter
Östliches Niedersachsen und
nördliches Sachsen-Anhalt



Das ganze Gespräch mit Fabian Hodde im Video



Der ganze Report des LU Henke auf www.kuhn.de

ORIGINALE

Wir garantieren Ihnen beste Qualität durch eigene Gießereien und unsere eigene Schmiede kombiniert mit jahrzehntelanger Erfahrung.



Warum Original KUHN Ersatzteile?



Deutlich höhere Standzeiten

Profitieren Sie von bis zu 20 % höheren Standzeiten im Vergleich zu Nachbauteilen.



Erstklassige Qualität

Unsere Originalteile sind exakt auf Ihre Maschinen abgestimmt: für ein bestmögliches Zusammenspiel zwischen maximaler Verschleiß- und Stoßfestigkeit. Die hohe Fertigungstiefe und unsere kontinuierlichen Qualitätskontrollen garantieren beste Qualität – vom Rohstoff bis zum Endprodukt.



KUHN sos order

Nutzen Sie unsere Expresszustellung rund um die Uhr. Der Versand erfolgt an sieben Tagen in der Woche und insgesamt 362 Tagen im Jahr (außer am 1. Januar, 1. Mai und 25. Dezember).



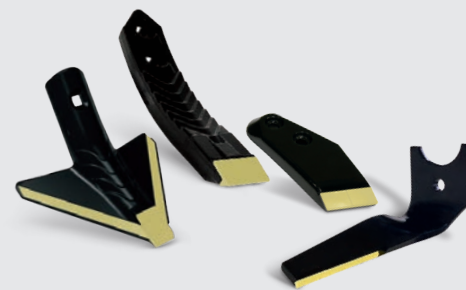
Garantierte Verfügbarkeit

Wir garantieren 15 Jahre Mindestlieferfähigkeit für unsere Original KUHN Ersatzteile. Nutzen Sie unseren Online-Ersatzteil-Katalog unter mykuhn.kuhn.com/de und finden Sie intuitiv das passende Originalteil. Ihr Warenkorb wird zum Vertriebspartner Ihrer Wahl gesendet.



KUHN i search

Der KUHN Service- und Vertriebspartner in Ihrer Nähe berät Sie gerne und hilft Ihnen bei der Suche nach dem passenden Ersatzteil für Ihre Maschinen.



MyKUHN

Jetzt anmelden, Originale finden und Bedienungsanleitung herunterladen!
mykuhn.kuhn.com/de

ANSPRECHPARTNER

Übersicht Gebietsverkaufsleiter

 Holger Mielke 0160 90915523 holger.mielke@kuhn.com	 Thomas Upmann 0151 55015021 thomas.upmann@kuhn.com	 Peter Rußmann 0171 7711583 peter.russmann@kuhn.com	 Daniel Willeke 0160 3682429 daniel.willeke@kuhn.com
 Alexander Grühl 0170 5709255 alexander.gruehl@kuhn.com	 Uwe Müller 0170 5709257 uwe.mueller@kuhn.com	 Holger Katz 0170 5709258 holger.katz@kuhn.com	 Martin Meuser 0172 3559903 martin.meuser@kuhn.com
 Jens Fischer 0170 5709261 jens.fischer@kuhn.com	 Sven Dressler 0170 5709259 sven.dressler@kuhn.com	 039225 9600	 Ludwig Hummel 0170 5709266 ludwig.hummel@kuhn.com
 Björn Dittes 0170 5709261 bjoern.dittes@kuhn.com	 Wolfgang Süpple 0170 5766606 wolfgang.suepple@kuhn.com	 Hubert Hurlzmeier 0170 5709252 hubert.hurlzmeier@kuhn.com	
 Sebastian Gollmer 0160 90951825 sebastian.gollmer@kuhn.com	 Andreas Laur 0160 90915525 andreas.laur@kuhn.com	 Ralf Wawersig 0160 90951763 ralf.wawersig@kuhn.com	



Übersicht Vertriebspezialisten für Feldspritzen, Fütterungstechnik und Pressen

 Lucas Hendrik Teege 0151 54442075 lucas.teege@kuhn.com	 Finn Rust 0151 54442076 finn.rust@kuhn.com	 Christian Witt 0151 54442077 christian.witt@kuhn.com
 Dominik Kleefuß 0151 54442071 dominik.kleefuss@kuhn.com	 Alexander Kernwein 0151 54442072 alexander.kernwein@kuhn.com	 Thomas Buchen 0151 54442073 thomas.buchen@kuhn.com
 Marcus Mrasek 0170 5709274 marcus.mrasek@kuhn.com	 Josef Stadler 0162 6075272 josef.stadler@kuhn.com	

FRÜHBEZUG
BESTSELLER zu Sonderkonditionen

**FRÜH-
BEZUG**

bis Ende
August

bis zu
7+7%

JEDES KORN ZÄHLT

KUHN Einzelkornsämaschinen für eine präzise Aussaat – Korn für Korn.

7 % Sonderrabatt (VC) + 7 % Frühbestellprämie (FP)

Sichern Sie sich bis zum 31.08.2024 die Frühbestellprämie (FP) von 7% sowie den Sonderrabatt (VC) von 7% auf unsere BESTSELLER Modelle. Für alle anderen Modelle gelten 7% FP und 3% VC.

Auf alle weiteren bis zum 31.05.2025 bestellten und abgenommenen Einzelkornsägeräte gelten die gleichen Frühbezugs- und Zahlungsbedingungen, die im Bestellmonat des ersten Einzelkornsägerätes gültig waren.

www.kuhn.de

